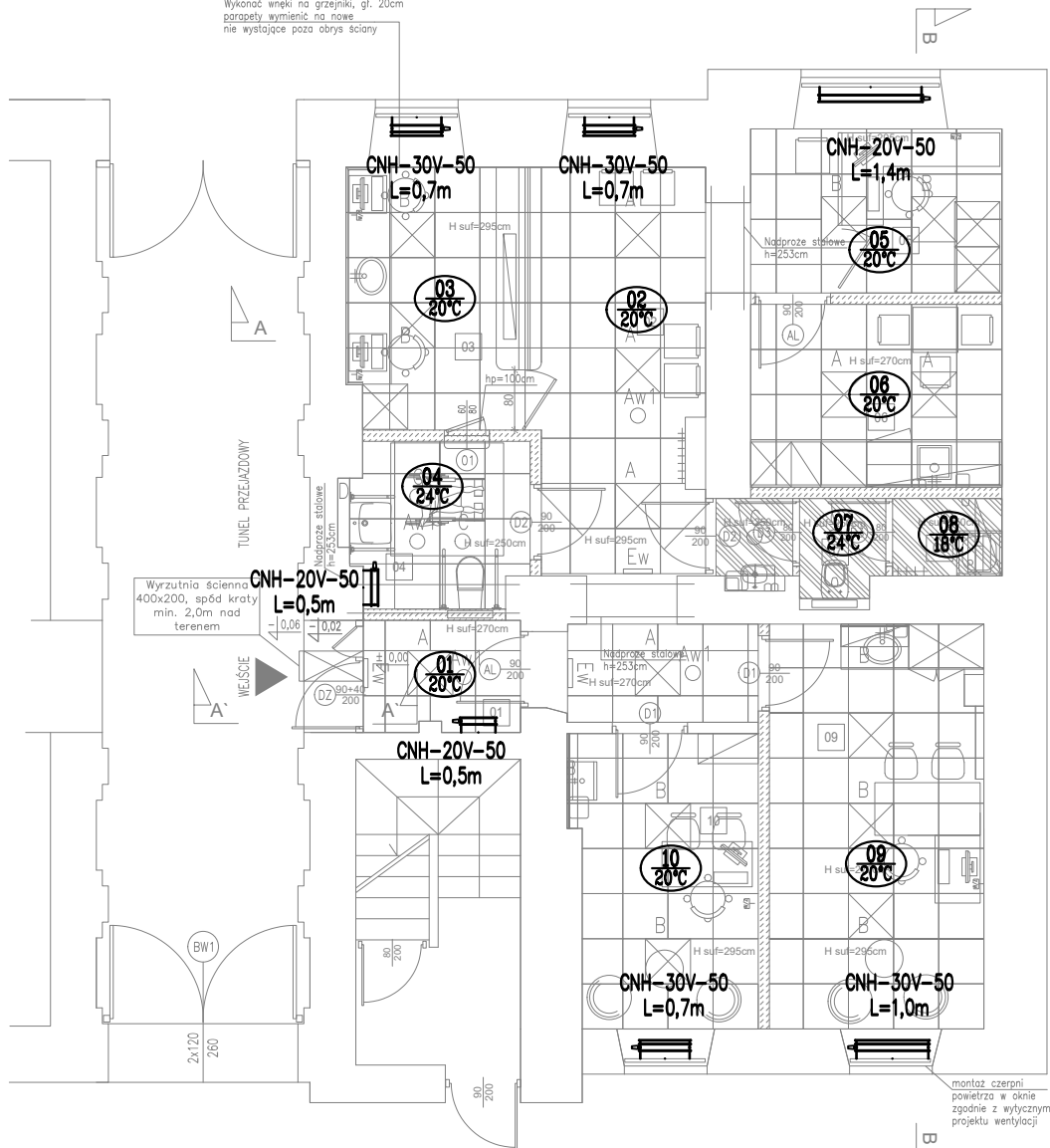


OZNACZENIA:

- grzejnik stalowy higieniczny z wbudowaną wkładką zaworową, podłączony z instalacją za pośrednictwem zestawu przyłączeniowego kątownego

- grzejnik stalowy płytowy z wbudowaną wkładką zaworową, podłączony z instalacją za pośrednictwem zestawu przyłączeniowego kątownego

Wykonać wkleki na grzejniki, gt. 20cm
parapety wymienić na nowe
nie wystające poza obris ściany



FRAGMENT RZUTU PARTERU

WATROŁAP	
GRES	3,1m²
TEMPERATURA	+20°
WENTYLACJA	1,5w/h
OSWIETLENIE	300 lx
KLIMATYZACJA	NIE

KOMUNIKACJA POCCZKAŁNA	
PCV	15,5m²
TEMPERATURA	+20°
WENTYLACJA	30m³/os
OSWIETLENIE	300 lx
KLIMATYZACJA	TAK

5 os.

WYDANIE LEKU	
PCV	9,0m²
TEMPERATURA	+20°
WENTYLACJA	1,5w/h
OSWIETLENIE	500 lx
KLIMATYZACJA	TAK

WCNPS PACJENTÓW	
GRES	4,9m²
TEMPERATURA	+20°
WENTYLACJA	50m³/h
OSWIETLENIE	200 lx

REJESTRACJA	
PCV	7,2m²
TEMPERATURA	+20°
WENTYLACJA	1,5w/h
OSWIETLENIE	500 lx
KLIMATYZACJA	TAK

POK. SPOŁECZNY	
PCV	8,1m²
TEMPERATURA	+20°
WENTYLACJA	4,0w/h
OSWIETLENIE	300 lx
KLIMATYZACJA	TAK

WC PERSONELU	
GRES	2,8m²
TEMPERATURA	+24°
WENTYLACJA	50m³/h
OSWIETLENIE	200 lx

SKŁAD PORZĄDKOWY	
GRES	1,4m²
TEMPERATURA	+18°
WENTYLACJA	30m³/h
OSWIETLENIE	200 lx



ul. Dywizjonu 303 139/209
01-470 Warszawa
tel. 604 583 822, 607 292 604

INWESTOR:	SZPZLO - Warszawa PRAGA - PÓŁNOC ul. Jagiellońska 34, 03-719 Warszawa			
TEMAT:	PRZEBUDOWA CZĘŚCI PARTERU BUDYNKU ADMINISTRACYJNEGO PRZY UL. JAGIELLOŃSKIEJ 34 W WARSZAWIE DLA POTRZEB PORADNI LECZENIA UZALEŻNIEŃ - METADON			
ADRES:	ul. Jagiellońska 34, 03-719 Warszawa			
BRANŻA	SANITARNA			
STADIUM	PROJEKT WYKONAWCZY			
ZAKRES	INSTALACJA C.O. FRAGMENT RZUTU PARTERU - PRZEBUDOWA-		DATA: 10.2020 r.	SKALA: 1:100
PROJEKTANT:	mgr inż. Kamil Płudowski w specjalności instalacyjnej w zakresie sieci instalacji i urządzeń wodociągowych, kanalizacyjnych, ciepłych, wentylacyjnych i gazowych bez ograniczeń	NR UPR. MAZ/0596/PBS/17	PODPIS:	NR.RYS.: CO1
SPRAWDZAJĄCY:	mgr inż. Agnieszka Gregorowicz w specjalności instalacyjnej w zakresie sieci instalacji i urządzeń wodociągowych, kanalizacyjnych, ciepłych, wentylacyjnych i gazowych bez ograniczeń	MAZ/0444/POOS/08		str.